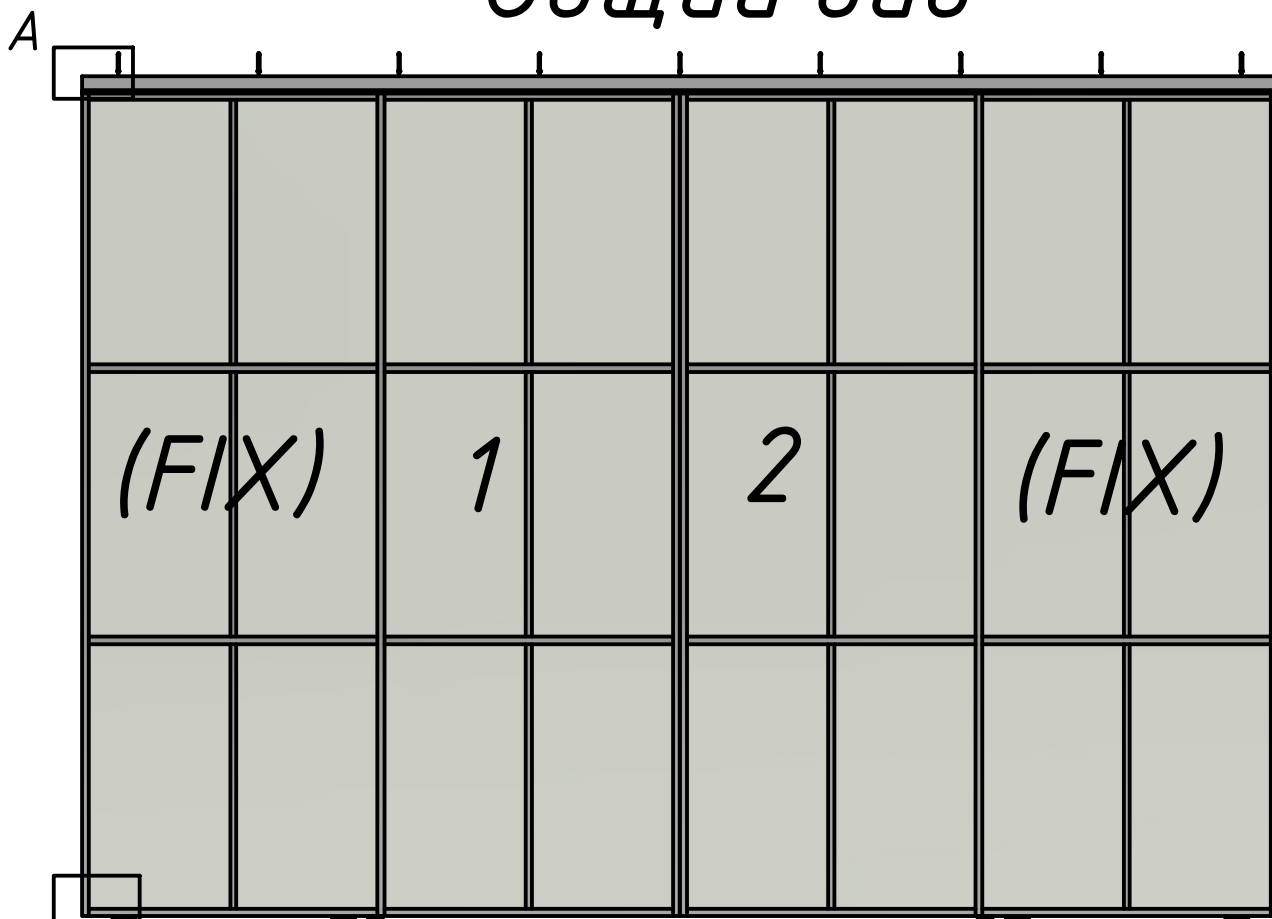


Инструкция

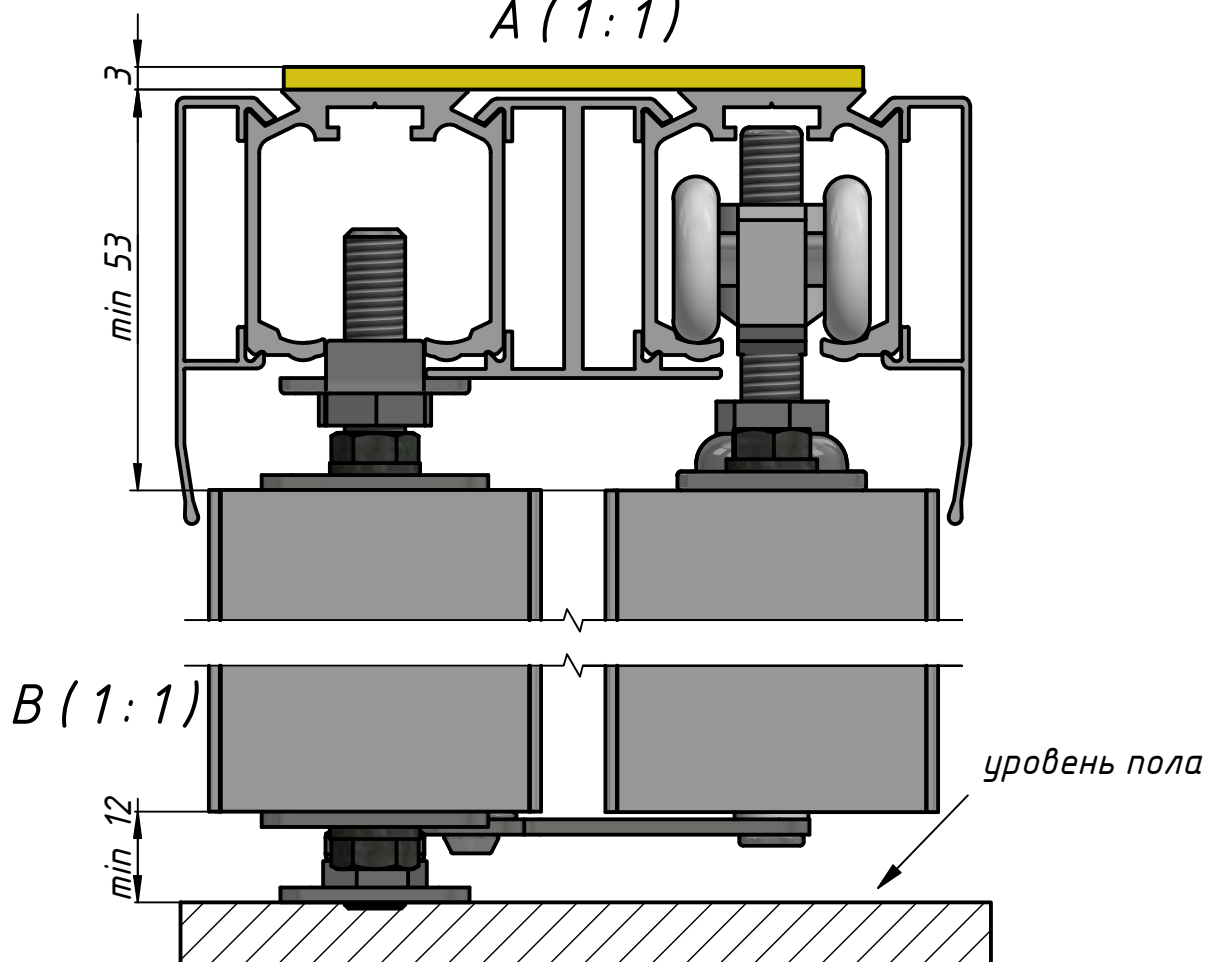
*по установке фурнитуры и
монтажу 4х створчатой системы*

Общий вид



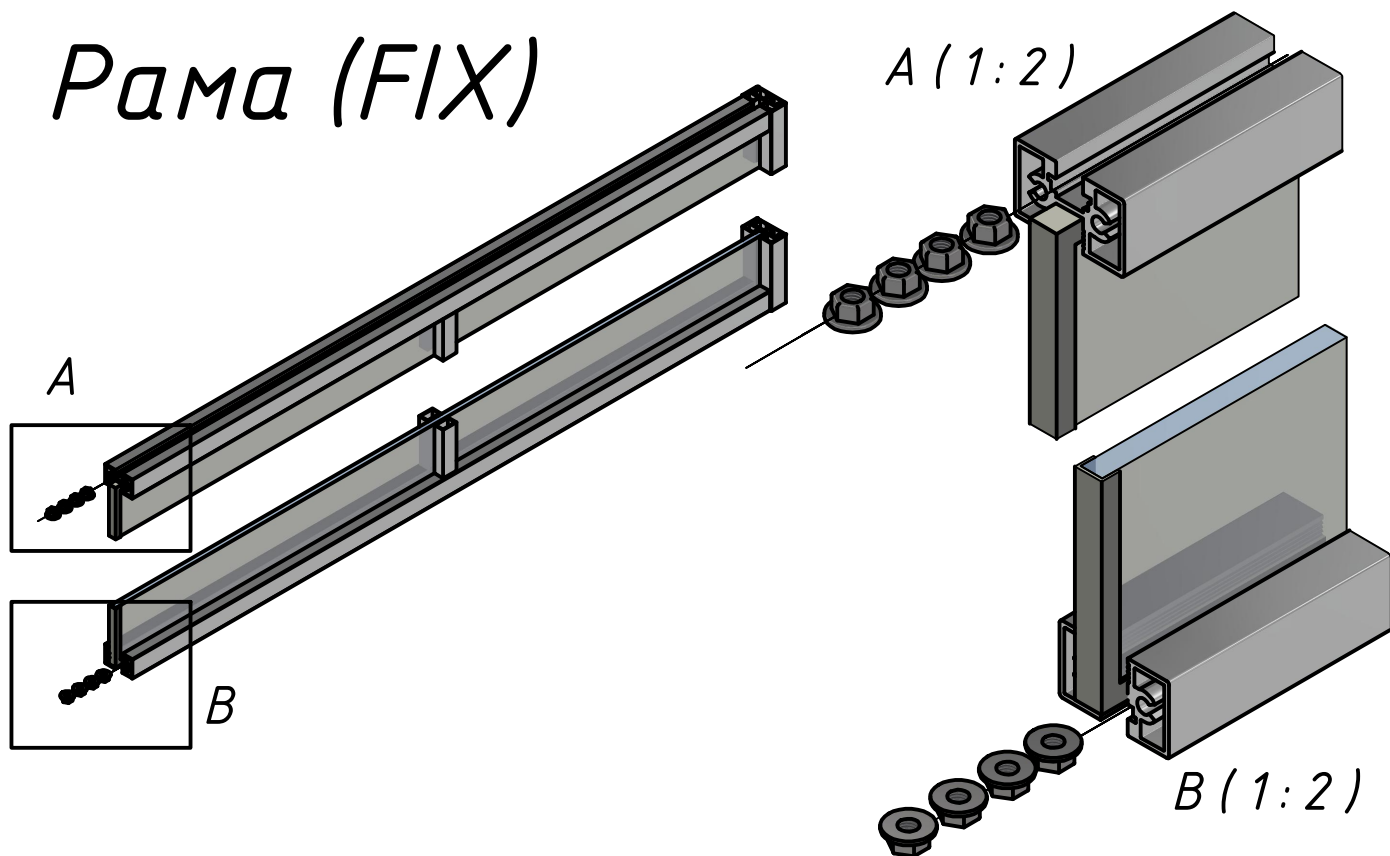
B

A (1:1)

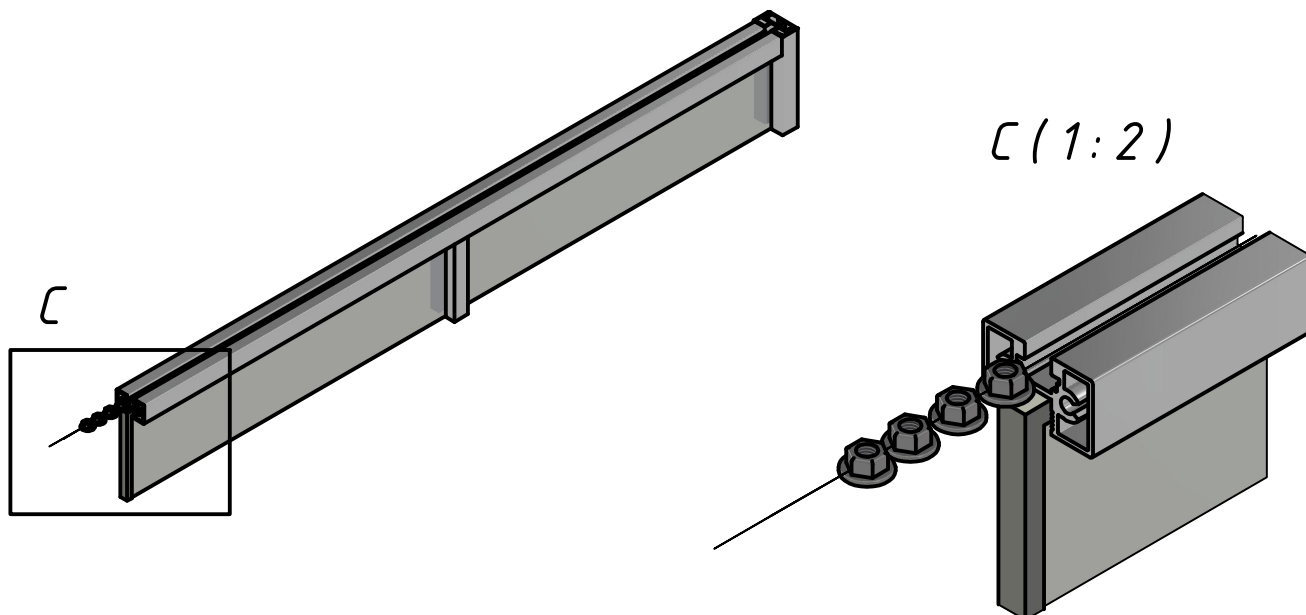


Подготовка створок

Рама (FIX)



Рама №1,2



При сборке рамы вставляем гайки М6 для крепления деталей фурнитуры

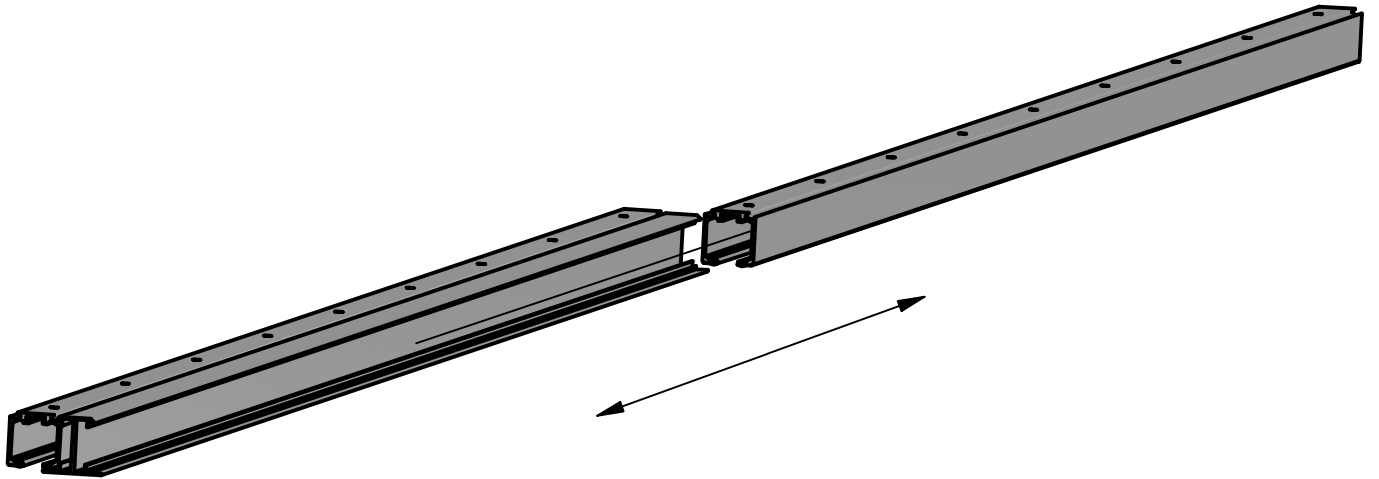
Рама (FIX) 4шт в верхнюю перемычку и 4шт в нижнюю

Рама №1 4шт в верхнюю перемычку

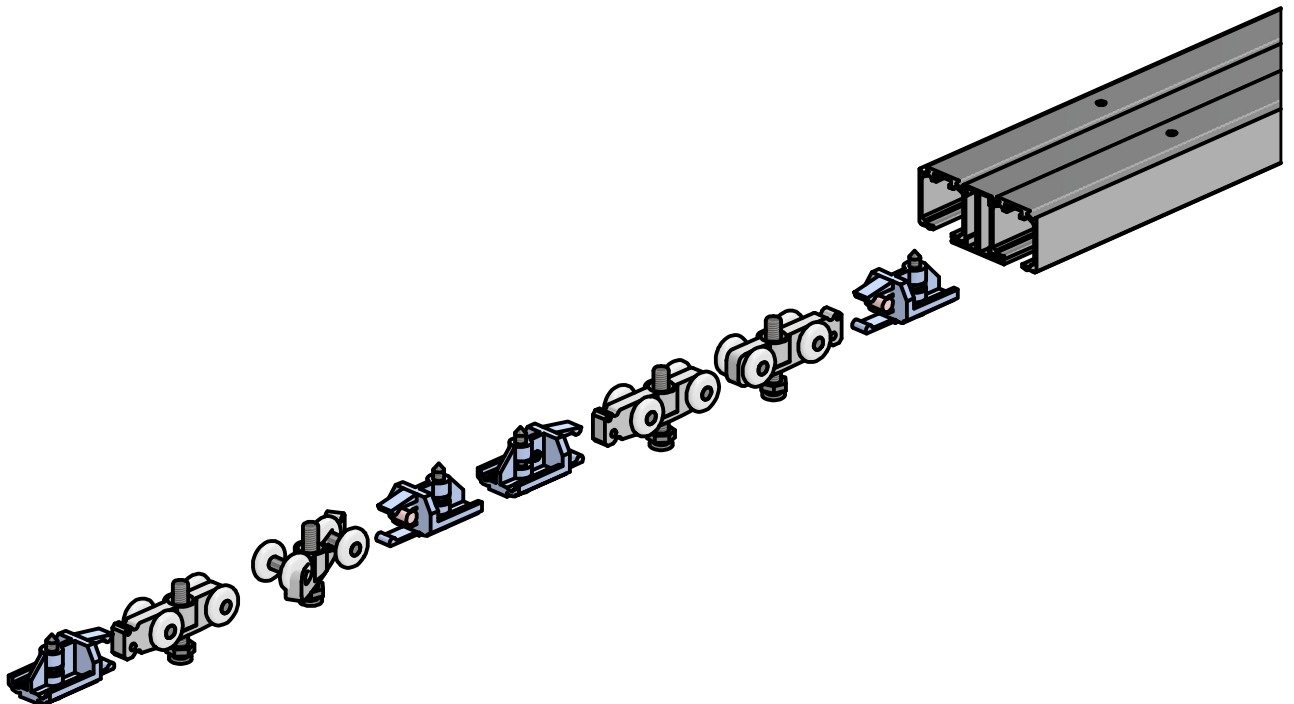
Рама №2 4шт в верхнюю перемычку

Подготовка треков

Сборка треков с промежуточным профилем осуществляется вдеванием одного профиля в другой



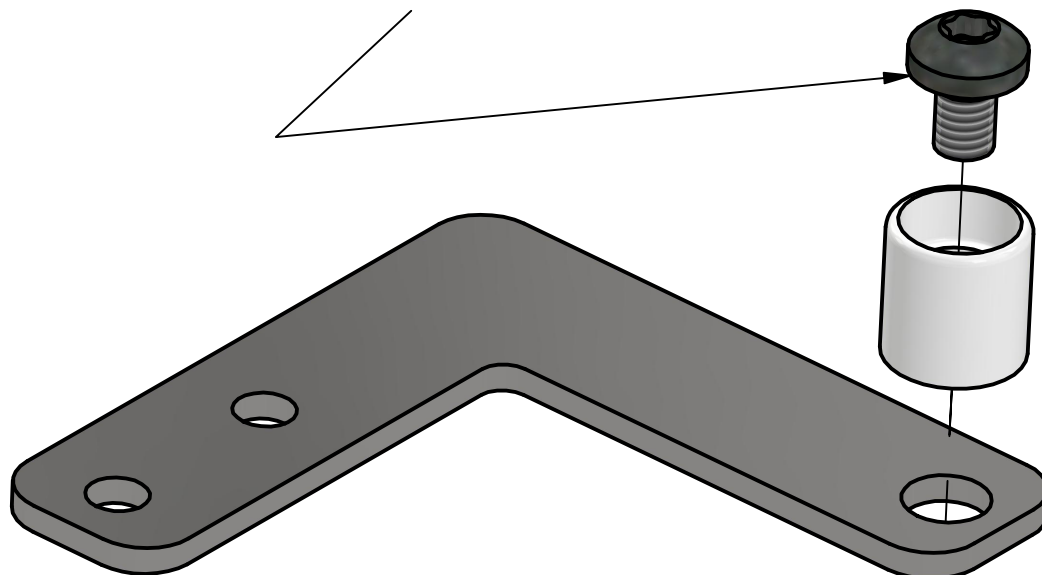
После сборки в верхние направляющие помещаем стопора и ролики с установочными винтами и гайками (как показано на рисунке)



*Предварительная сборка деталей фурнитуры
(в зависимости от направления открывания створки)*

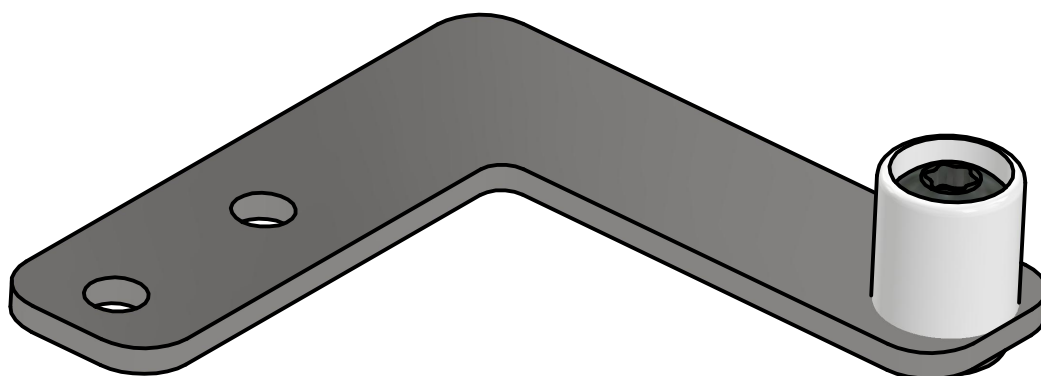
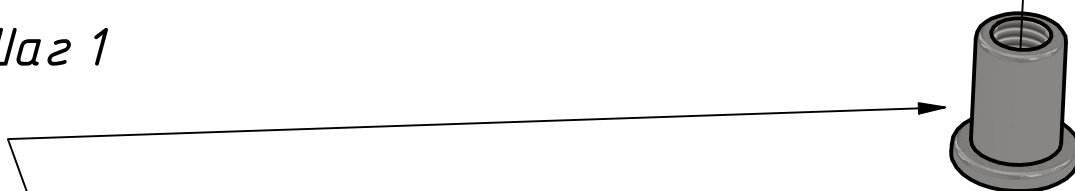
Шаг 2

*прикрутить направляющий ролик винтом м4
установив винт
на резьбовой фиксатор(покупается отдельно)*



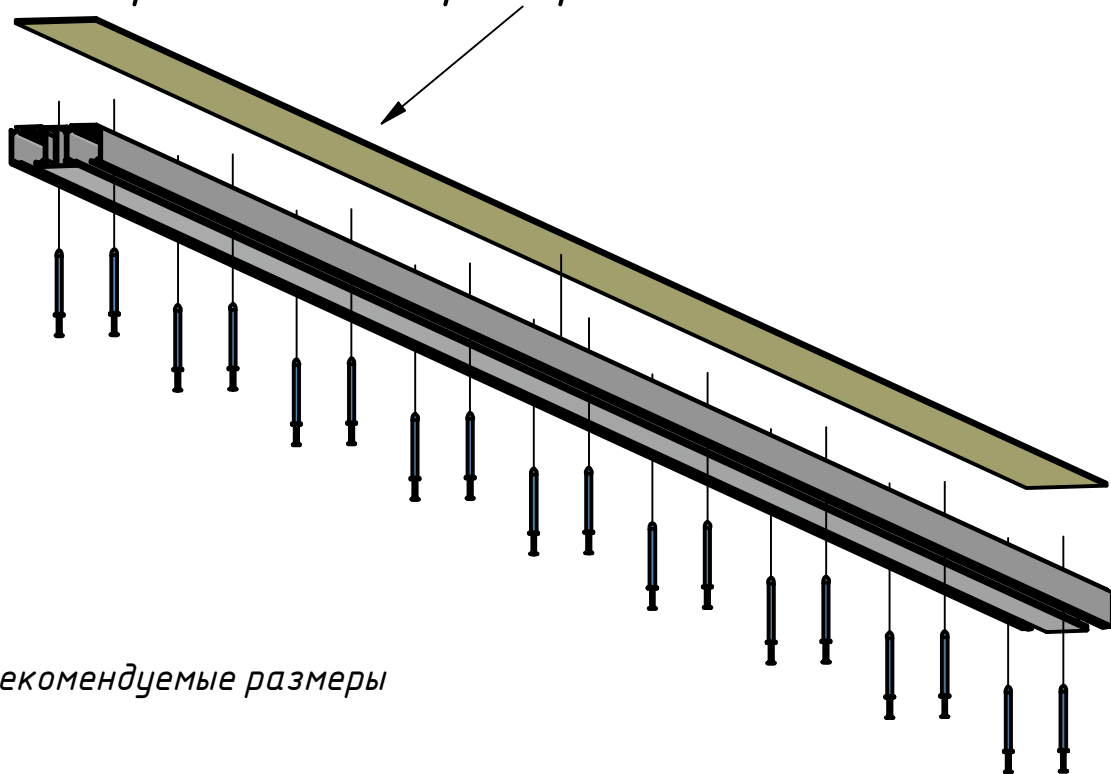
Шаг 1

*заклепка м4
установить заклепку с помощью заклепочника для резьбовых заклепок*

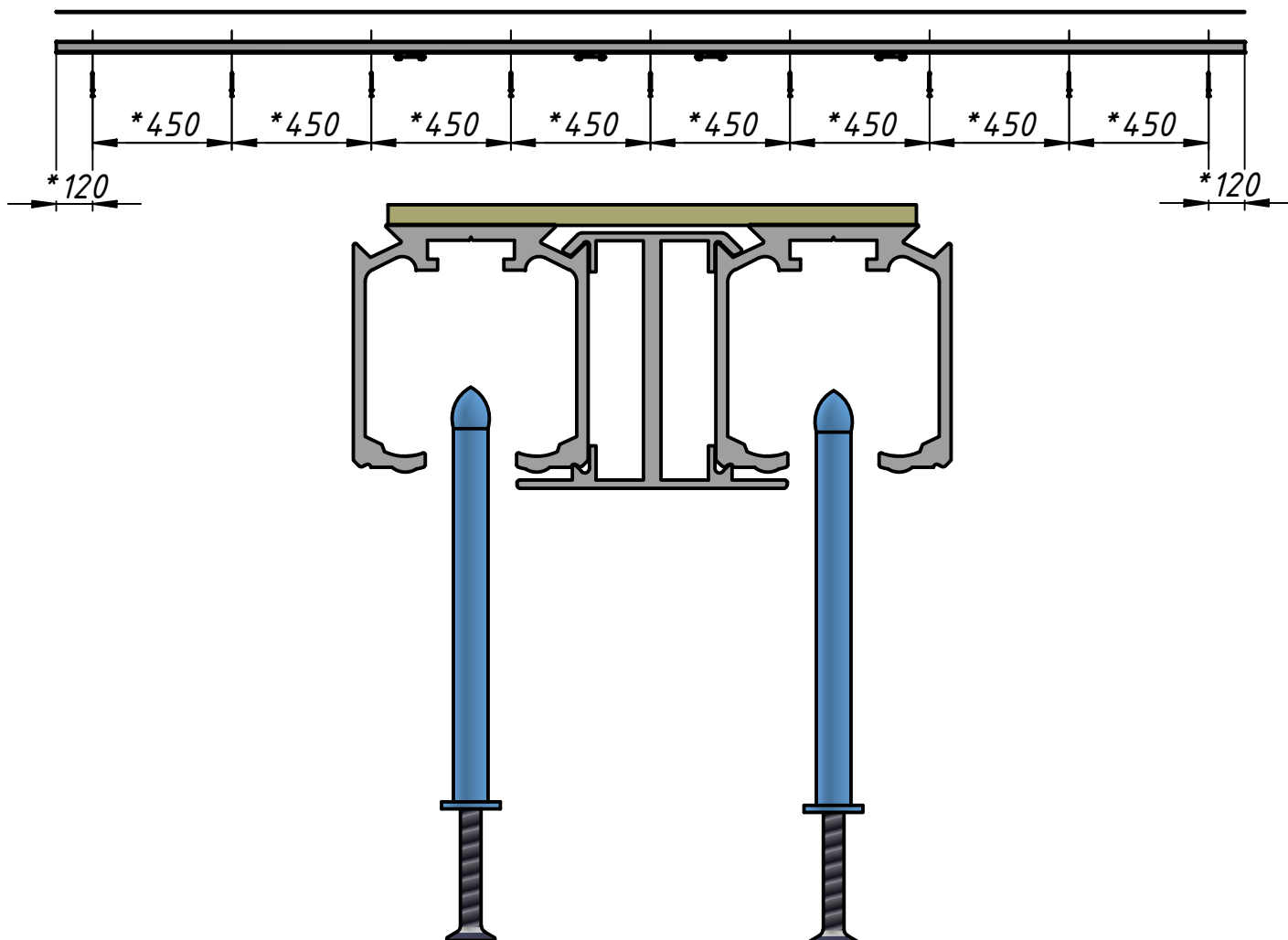


Установка трека

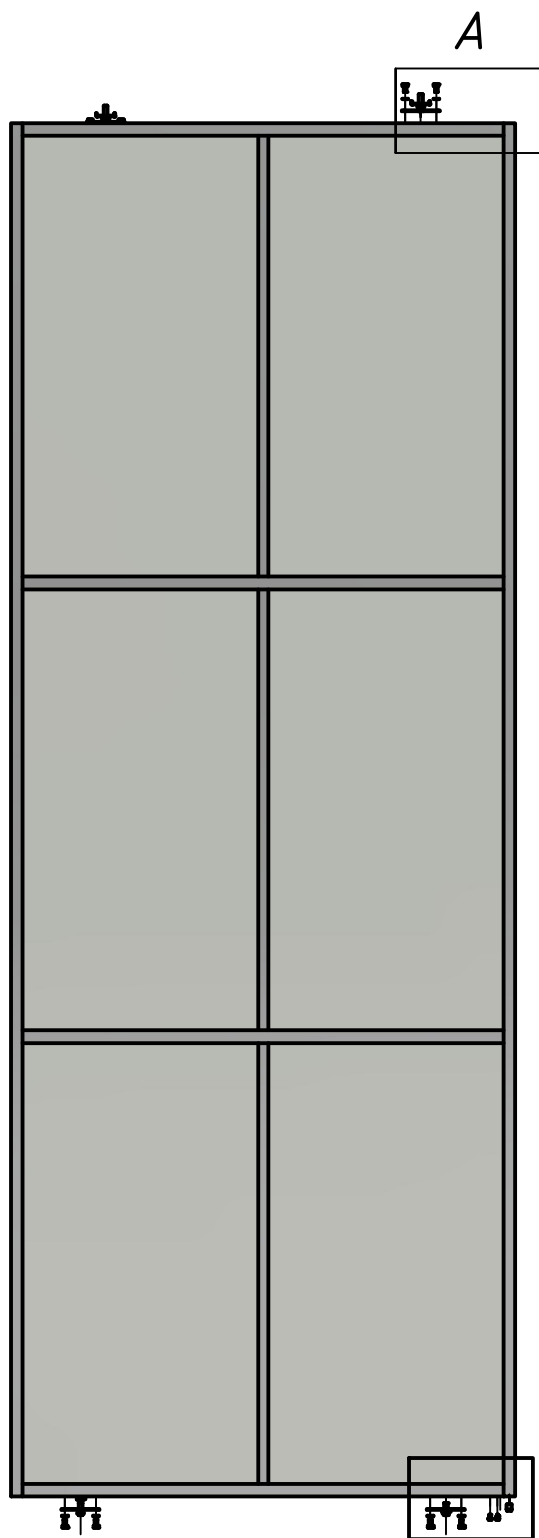
Треки устанавливаются на подложку 3мм
(прим. оргалит или фанера)



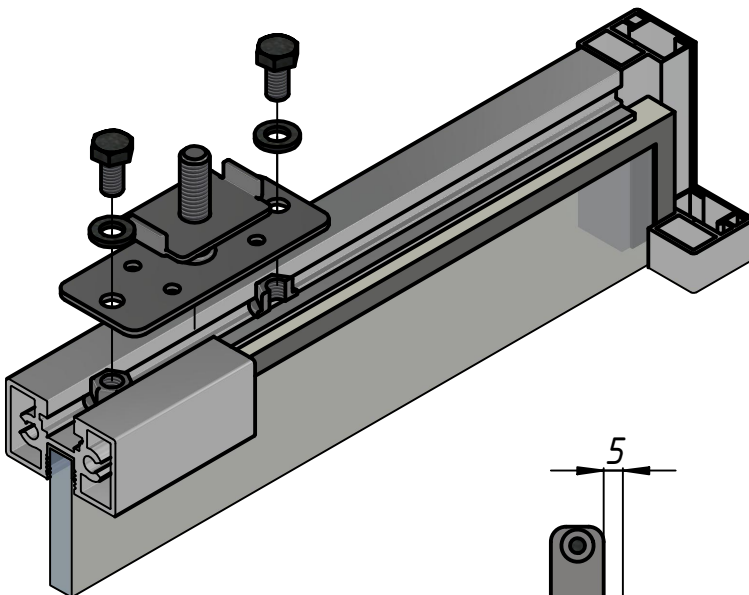
**рекомендуемые размеры*



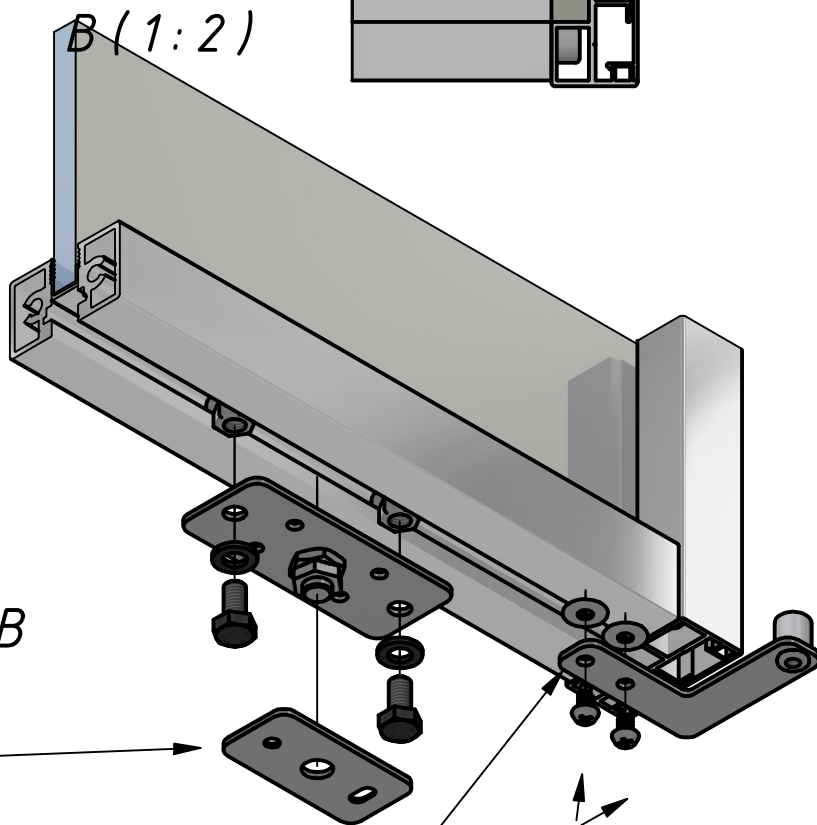
Рама (FIX)



A (1:2)



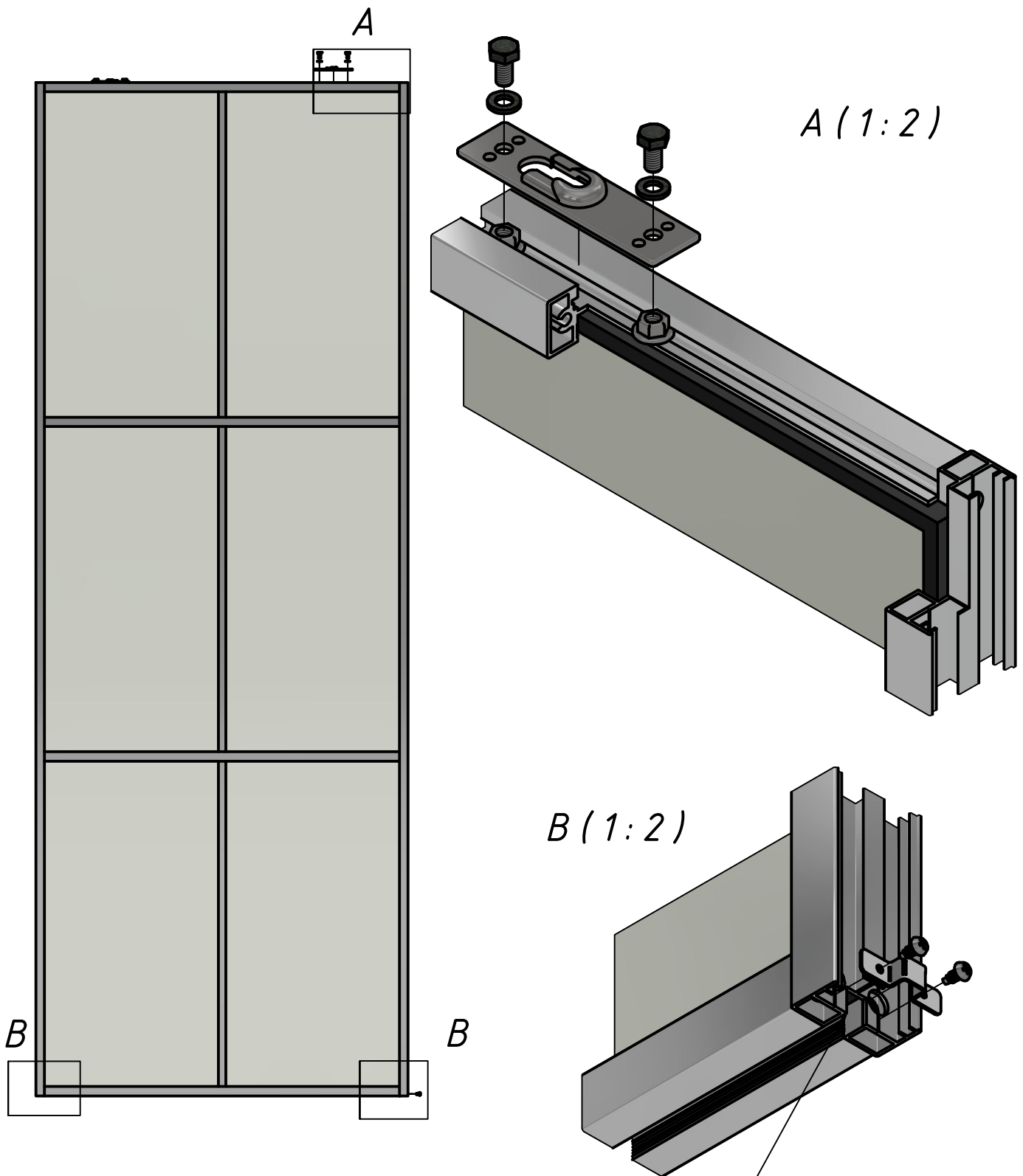
B (1:2)



упорная пластина прикручивается к полу

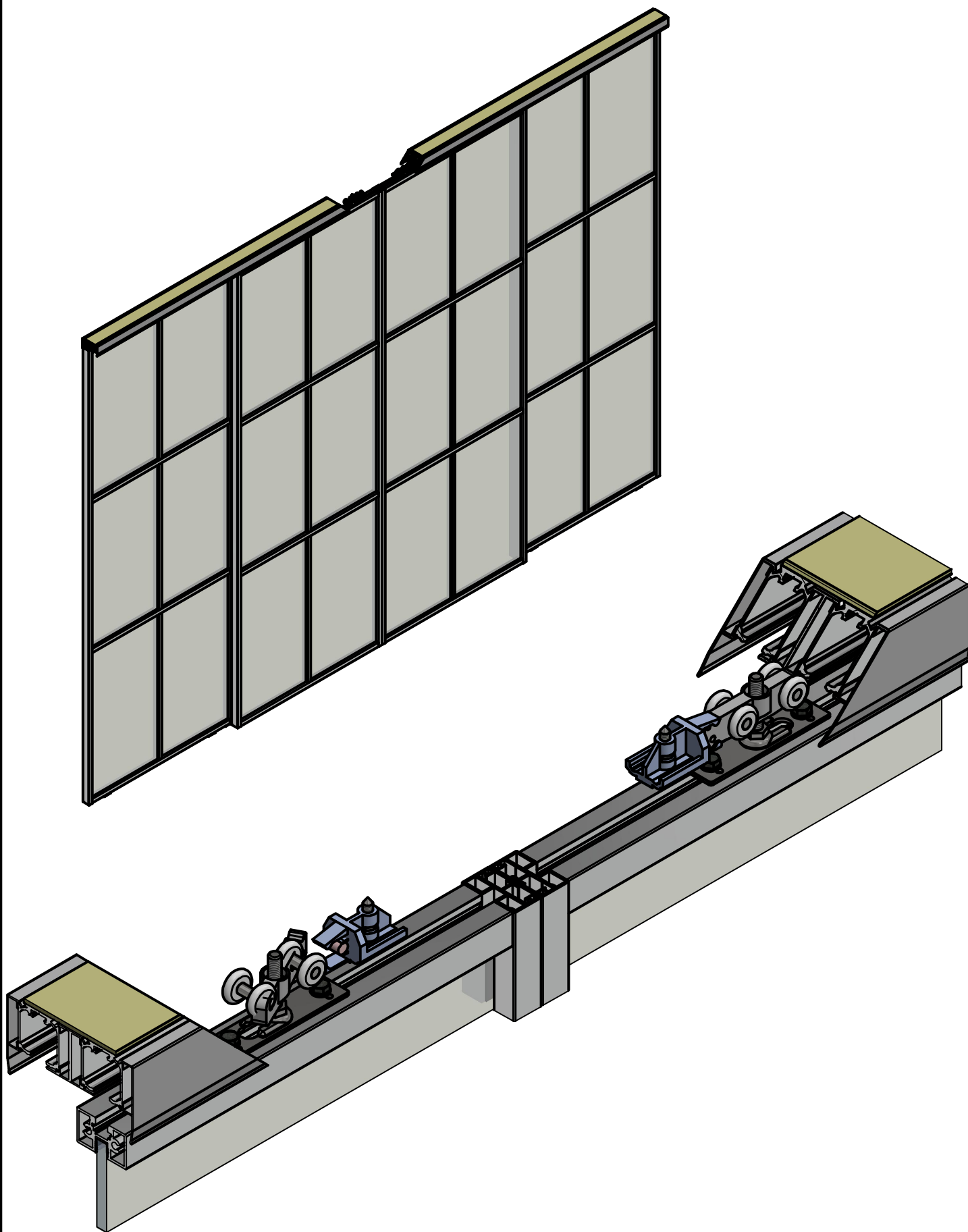
саморез 3,5x11
шайба M4

Рама №1,2

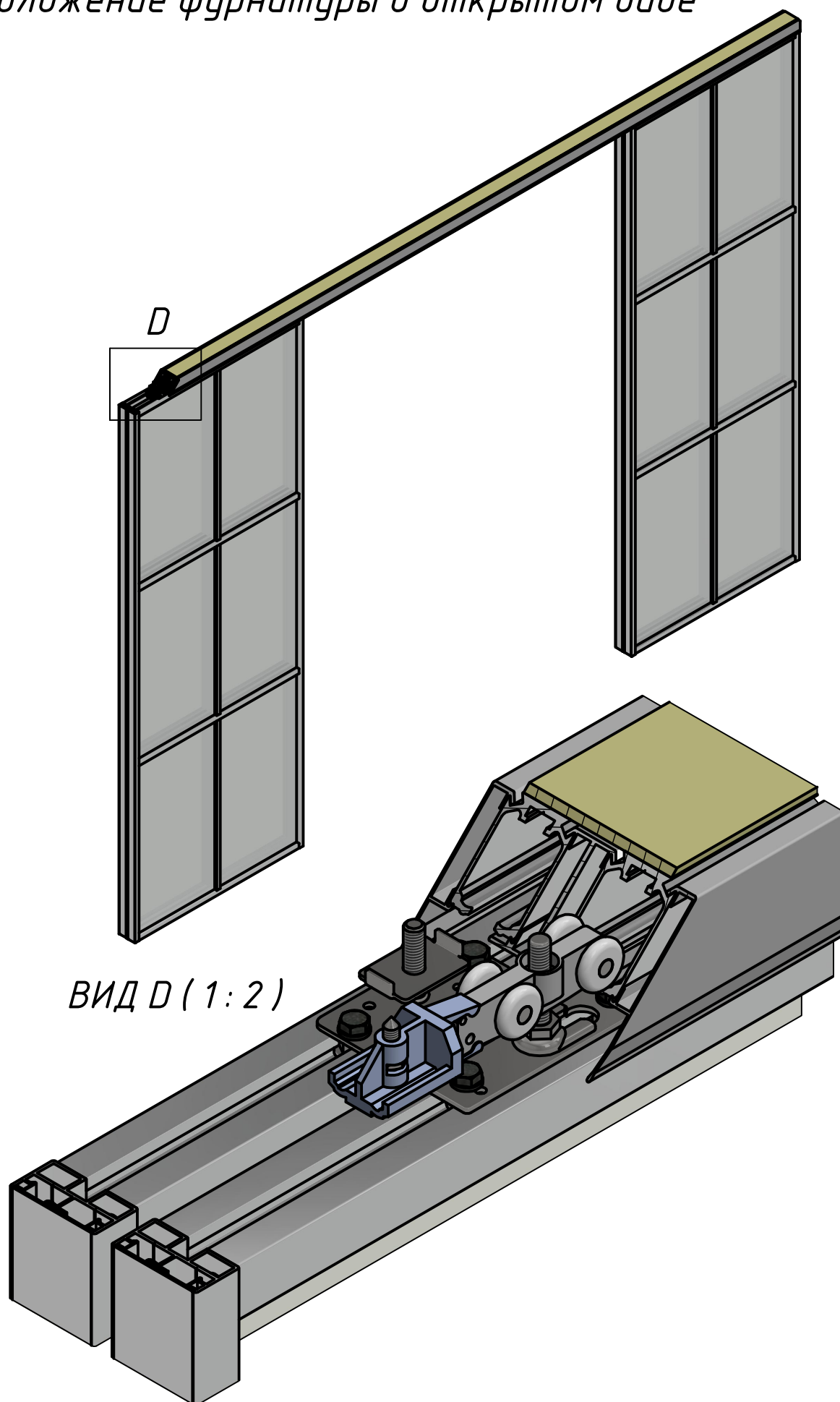


Перед сборкой рамы фрезеруем с 2х сторон вертикальную направляющую для хождения ролика, после сборки устанавливаем ограничители

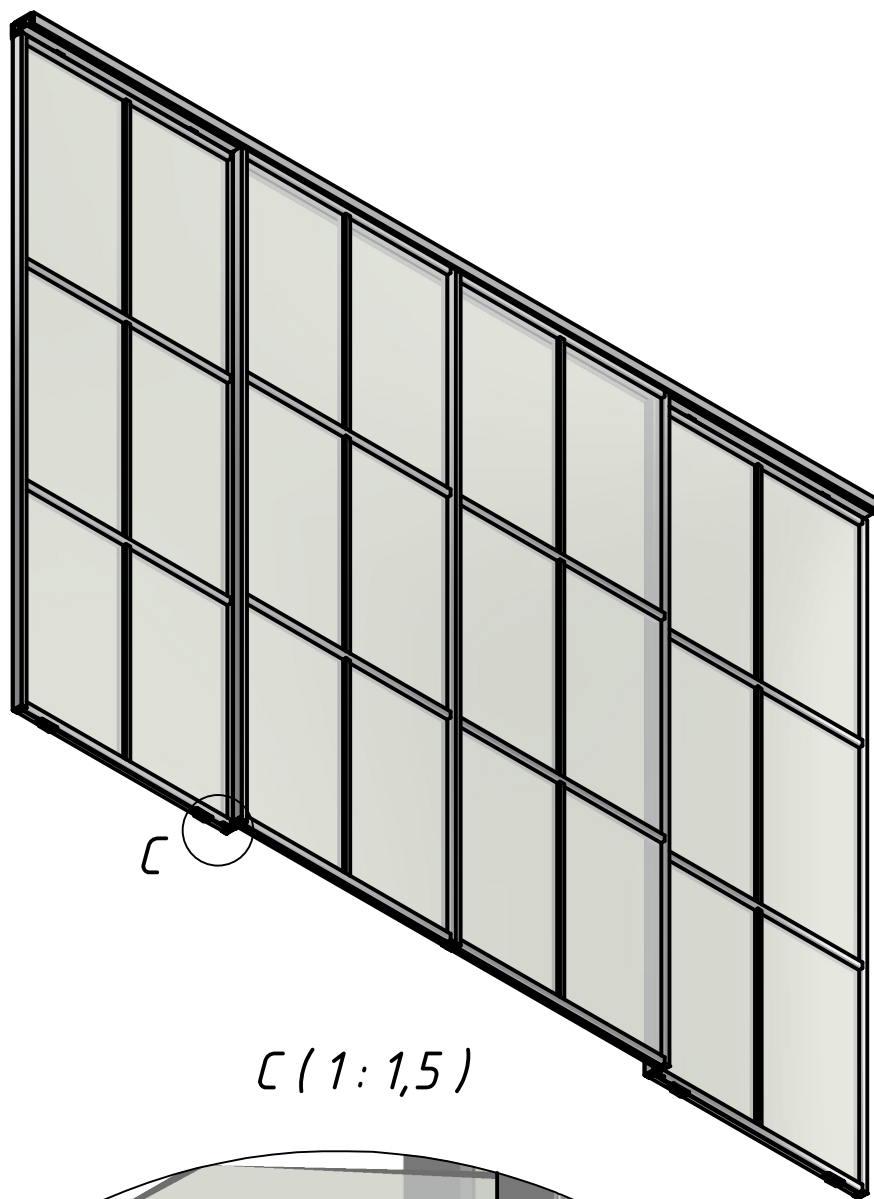
*Положение роликов со стопорами
в закрытом виде*



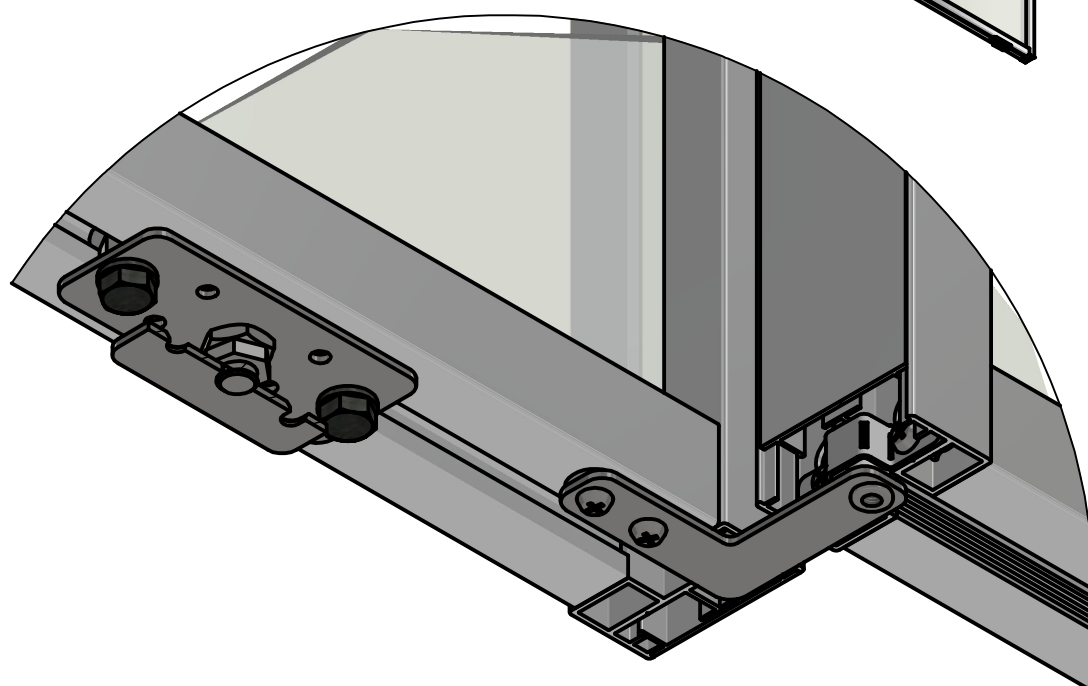
Положение фурнитуры в открытом виде



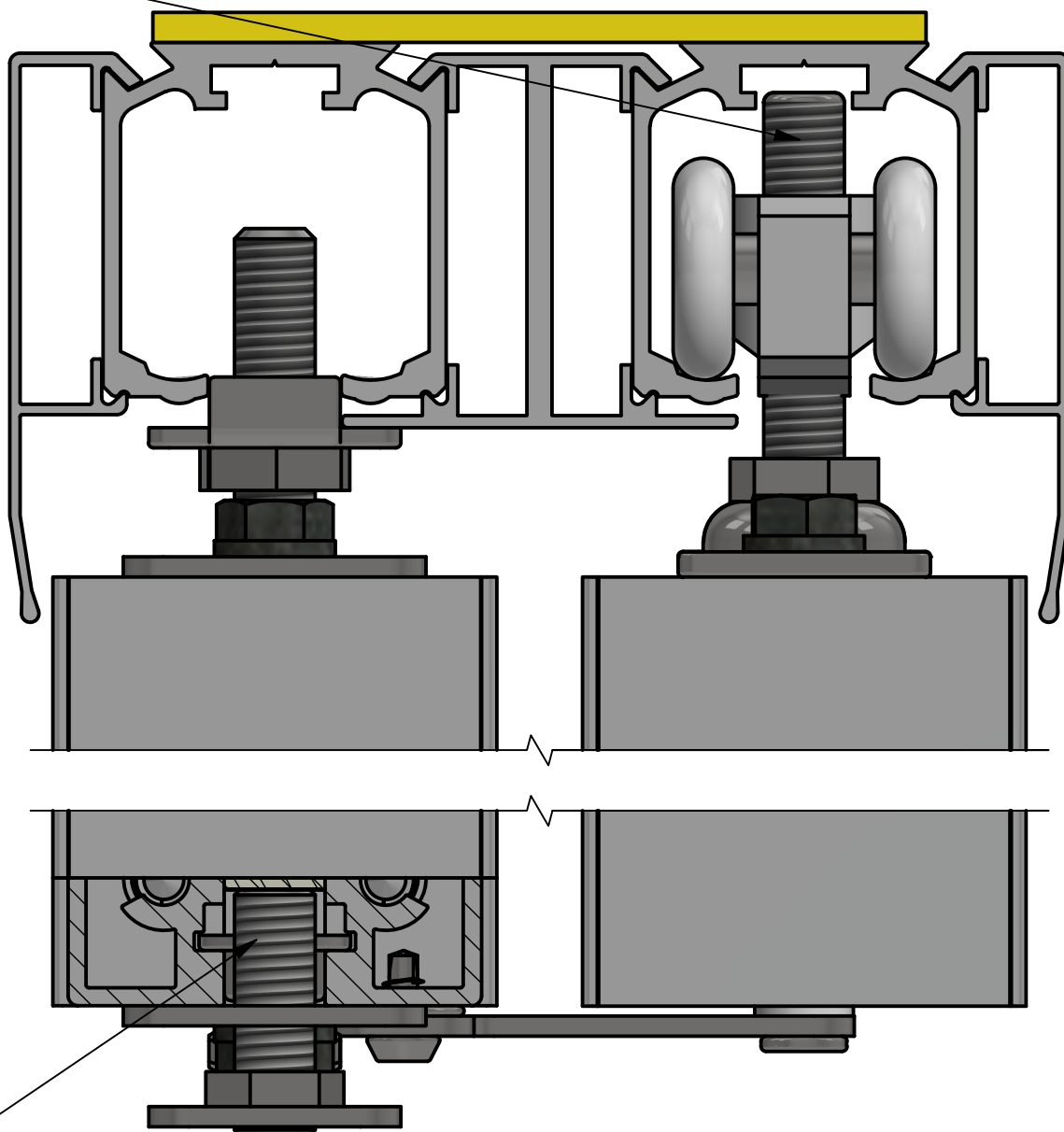
*Положение нижней роликовой направляющей
и пластины нижнего монтажа*



C (1:1,5)



При минимальном зазоре между рамой и треком укоротить крепежные болт отрезным инструментом



Так же при уменьшении зазора между рамой и полом следует укоротить распорный болт пластины нижнего монтажа

(в некоторых случаях допускается монтаж без установки контрогайки)

